

# Glasi-Quartier, Bülach

DUPLEX Architekten + wild bär heule Architekten + Itten+Brechbühl




Situation

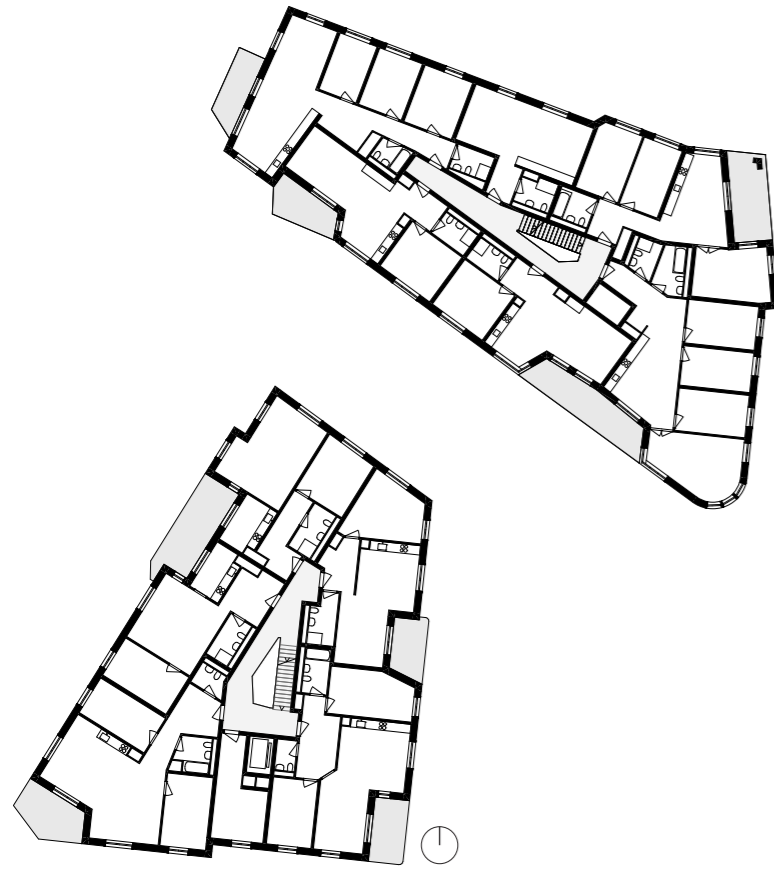
Dass verdichtetes Bauen mit hohem Wohnwert möglich ist, wird eindrucksvoll durch das neue Glasi-Quartier unter Beweis gestellt. Die Entwicklung des Areals für durchmischtes Wohnen mit hohem Gewerbeanteil wurde von den Projektpartnern Baugenossenschaft Glattal Zürich, Logis Suisse, Steiner und Seraina Investment Foundation realisiert. Im Fokus des Entwurfs steht die sorgfältige Gestaltung der urbanen Freiräume. Die Basis bildet ein strahlenförmiges Strassennetz, an dessen vier Hauptknotenpunkten jeweils ein Platz liegt. Das unverwechselbare städtebauliche Muster – der «Urban Fingerprint» – verleiht dem Quartier seine Identität und bietet zugleich einen stabilen Rahmen für Diversität. Die Besonderheit des architektonischen Entwurfs besteht darin, dass die einzelnen Gebäude dem Leitmotiv der Gesamtidee untergeordnet sind, jedoch in ihrem individuellen Ausdruck charakteristische Eigenheiten entwickeln.



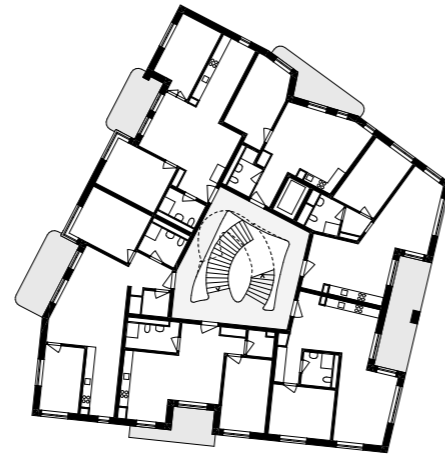
Le nouveau quartier Glasi prouve qu'il est possible de construire de manière dense avec une grande qualité de logement. Le développement du site pour y réaliser une offre d'espace pour un habitat mixte avec une part importante de commerces a été réalisé par les partenaires de projet de la coopérative immobilière Glattal Zurich, Logis Suisse, Steiner et Seraina Investment Foundation. L'aménagement des espaces publics est au cœur du projet. La base repose sur un système de rues rayonnantes, avec une place à chacun des quatre points de croisement principaux. La particularité du projet réside dans le fait que les différents bâtiments se soumettent au fil rouge de l'idée générale, tout en développant des particularités caractéristiques dans leur expression individuelle.




 Fotos | Photos Roger Frei, Christian Senti, Steiner AG  
 Fertigstellung | Mise en service 2023  
 Geschossfläche | Surface de plancher 97300 m<sup>2</sup>  
 Nutzfläche | Surface utile 78000 m<sup>2</sup>



Regelgeschoss, Haus F | Étage standard, maison F



Regelgeschoss, Haus M | Étage standard, maison M

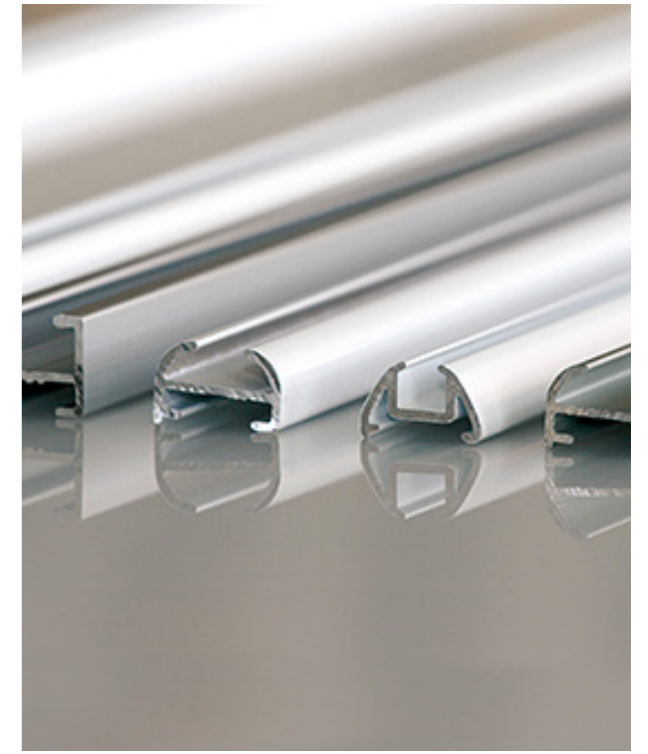
Regelgeschoss, Haus I | Étage standard, maison I

### Profilvielfalt und Farbvariationen

Seit 20 Jahren entwickelt Hamotec innovative Vorhangschiensysteme. Daraus ist eine vielfältige Produktpalette entstanden. Beim Projekt Glasi-Quartier wurden sämtliche Vorhangschiensysteme von Hamotec geliefert und fachgerecht montiert. Die Anforderungen waren bei diesem Projekt äusserst vielfältig und anspruchsvoll. Sie umfassten Innen- und Aussenbeschattungsprofile, eckige und runde Schienen sowie zahlreiche Farbvarianten. Darüber hinaus kamen Sonderanfertigungen wie gebogene Profile, die im eigenen Werk hergestellt wurden, zum Einsatz.

### Diversité des profils et variations de couleurs

Depuis 20 ans, Hamotec développe des systèmes de rails à rideaux innovants. Cela a débouché sur une gamme de produits très variés. Dans le projet GlasiQuartier, tous les rails de rideaux ont été fournis par Hamotec et installés dans les règles de l'art. Les exigences de ce projet se sont avérées extrêmement variées et ambitieuses. Ceci concernait notamment les rails d'ombrage pour l'intérieur et l'extérieur, les rails de rideaux carrés et arrondis ainsi que de nombreuses variantes de couleurs. Le projet a également mis en œuvre des produits spéciaux tels que des rails coudés fabriqués dans la propre usine.



**HAMOTEC**



Foyer Hochhaus | Foyer de la tour



Treppenhaus Haus E | Cage d'escalier maison E

### Innovative Technologien für ein nachhaltiges Leben

Auf dem Glasi-Areal ist ein lebendiges Wohn- und Gewerbequartier entstanden, welches Vorbild für künftige Stadt- und Siedlungsentwicklungen ist. Für die Ausstattung von Küche und Waschraum haben sich die Eigentümer für Haushaltsgeräte von Electrolux entschieden. Denn heutzutage sind Lösungen gefragt, die einen optimalen Service bieten, ohne die Umwelt zu belasten, und sich in jede Wohnumgebung einfügen. Die Haushaltsgeräte von Electrolux erfüllen diese Anforderungen erstklassig. Dank innovativer Technologien ermöglichen sie ein nachhaltigeres Leben.

### Technologies innovantes pour une vie durable

Le quartier Glasi-Areal est devenu un espace résidentiel et commercial vivant et coloré, qui servira de modèle pour les futurs développements urbains et résidentiels. Pour l'équipement des cuisines et des buanderies, les propriétaires ont opté pour des appareils électroménagers d'Electrolux. En effet, de nos jours, il faut des solutions qui offrent un service optimal sans nuire à l'environnement et qui s'intègrent à tout type d'habitat. Les appareils électroménagers d'Electrolux répondent à ces exigences de première classe. Grâce à des technologies innovantes, ils permettent une utilisation plus durable.



 **Electrolux**